



## Viens boire à la source...



Vers les années 80, Matthieu écrit son évangile et on le sent préoccupé. Depuis 50 ans, Jésus n'est plus sur la terre ! Depuis 50 ans, il a décrété la loi de l'amour. Les premiers témoins et les disciples sont disparus. Matthieu constate que le premier souffle de l'église s'est amoindri, que l'idéal de la perfection a diminué, que l'amour entre frères et sœurs se refroidit, que les communautés affrontent les tentations de la tiédeur et de la lassitude.

Alors, il rappelle aux communautés que leur sécurité

devait reposer uniquement sur la promesse de Jésus, Seigneur de la communauté, qui avait déclaré : « Je suis avec vous jusqu'à la fin des temps » (Mat 28,20)

Fort de la présence du Christ au milieu d'elles, les communautés

étaient invitées à le reconnaître, en faisant un aller-retour constant entre leur vécu et l'Évangile. À la suite de Jésus, Matthieu invite les disciples à vivre la cohérence la plus parfaite possible entre leurs paroles et leurs actions, à mesurer si leur foi est en cohérence avec le commandement de l'amour. C'est pourquoi dans la bible on dit de quelqu'un qu'il est juste quand il est « ajusté au plan de Dieu »



Depuis le 1<sup>er</sup> janvier dernier, nous sommes une nouvelle paroisse « Notre-Dame de l'Eau Vive » et le message de Matthieu continue d'être bien pertinent pour nous aujourd'hui. Sommes-nous prêt à écouter et à vivre ce que l'Esprit d'amour du Père et du Fils insuffle dans nos coeurs

pour nous aujourd'hui. Sommes-nous prêts à nous « ajuster au plan de Dieu »? À faire sa volonté.

Paix sur la terre aux hommes de bonne volonté!

Nicole Labelle

### BAPTÊME

Préparation obligatoire pour les parents. Cette préparation peut commencer pendant la grossesse. Préparation spéciale pour les adultes et enfants d'âge scolaire.

**Inscription:** 4 mois avant le baptême.

**Frais de matériel:** 35 \$

### CONFIRMATION

16 ans ou plus. Préparation obligatoire de octobre à juin.

**Inscription:** en tout temps - extrait de baptême requis, (récent de 6 mois).

**Frais de matériel:** 45 \$

### PREMIER PARDON- COMMUNION

Préparation obligatoire de septembre à mai. Avoir 9 ans ou être en 3e année au début de la préparation.

**Inscription:** en tout temps - extrait de baptême requis.

**Frais de matériel:** 45 \$

### MARIAGE

Préparation obligatoire. Extrait de baptême et de confirmation récent requis.

**Inscription:** 12 mois avant le mariage. Dépôt non remboursable de 75\$ lors de l'inscription.

**POUR INSCRIPTION, COMMUNIQUEZ AVEC LE SECRÉTARIAT DE LA PAROISSE.**

### MALADES

Pour visite ou communion, communiquez avec le secrétariat.

### RECOMMENÇANTS

En chemin pour reprendre la pratique de sa foi... un service offert par l'église de Gati-neau. Contacter S. Alice Labrie: 771-8391.

---

# Nouvelles de la paroisse et du diocèse

---



## **ASSEMBLÉE GÉNÉRALE DES PAROISSIENS ET PAROISSIENNES.**

Les paroissiennes et paroissiens de la paroisse Notre-Dame de l'Eau Vive sont convoqués à une assemblée en vue de l'élection des marguilliers.

**L'assemblée se tiendra  
le dimanche 13 janvier 2008, à 13 h 30,  
au Centre diocésain, 180, boul. Mont-Bleu, Gatineau.**

Il est important de noter que cette convocation touche l'ensemble des paroissiennes et paroissiens des communautés Notre-Dame-de-la-Guadeloupe, St-Pierre-Chanel et St-Raymond qui sont maintenant unifiées pour former la nouvelle paroisse Notre-Dame de l'Eau Vive.

Les mandats des marguilliers à élire sont de termes différents : un an, deux ans et trois ans. Seules les personnes majeures et catholiques qui résident sur le territoire de la paroisse Notre-Dame de l'Eau Vive (donc les territoires des anciennes paroisses) peuvent être proposées pour l'élection et ont le droit de voter.

Vous êtes donc toutes et tous invités à participer à cette élection de votre nouvelle Assemblée de fabrique.

M. Robert Normand  
Président de l'Assemblée de fabrique  
Notre-Dame de l'Eau Vive



### **Assemblée pastorale paroissiale**

- 2 février 2008 à l'église Notre-Dame-de-la Guadeloupe.

---

---

## Nouvelles de nos communautés

---

### Communauté St-Raymond

35, boul. St-Raymond, Gatineau

**ÉQUIPE LOCALE D'ANIMATION PASTORALE:** Animateur, Jules Larivière, S. Monique Beauchemin, Marie Kateline Blain, Lyse Cléroux, Louis Forget, Françoise Guillot, Denise St-Amand, Gédéon Kafuku (prêtre).



---

## Nouvelles de nos communautés

---

### Communauté Notre-Dame-de-la-Guadeloupe

---

30, rue St-Onge, Gatinau

**ÉQUIPE LOCALE D'ANIMATION PASTORALE :** Claudia Isabel, Michel Joanis, Huguette Poulin, Berthe St-Pierre, Raymonde Tremblay, Mgr Jean-Charles Dufour, prêtre, Nicole Vigneault, agente de pastorale.

#### Pastorale de l'Eucharistie - 2008



Nicole Vigneault invite avec joie, les catéchètes, les parents et les enfants à reprendre la route et à répondre à la belle invitation du Seigneur : « Venez partager le repas avec moi ». L'équipe de travail adresse ces mots à chacun des jeunes : « As-tu déjà pensé à ceci? C'est le Seigneur lui-même qui t'invite à venir le rencontrer dans l'Eucharistie. C'est aussi la Communauté Chrétienne qui t'invite à venir la rejoindre pour prendre part au repas du Seigneur. On ne peut refuser, ni oublier de telles invitations! Si tu n'es pas là, pour nous, quelqu'un d'important manque à la fête!» Les parents seulement sont convoqués à une première rencontre préparatoire au sacrement de l'Eucharistie, dimanche, le 13 janvier 2008 au sous-sol de l'église NDG à 9h30.

### Communauté Saint-Pierre-Chanel

---

17, rue des Groseilliers, Gatineau

**ÉQUIPE LOCALE D'ANIMATION PASTORALE :** Claudette Carpentier, Joanne Comeault (agente de pastorale), Nick Éveillard, Thérèse Gaudreault, Marcel Gélinas, Lyse Nadon, Jean-Luc Racine, Leticia Sanchez, Pauline St-Onge.

#### Formation des catéchètes



La prochaine rencontre de formation des catéchètes qui travailleront auprès des adultes aura lieu le lundi 14 janvier à 19 h. Veuillez noter que nous nous rencontrerons à l'église St-Pierre-Chanel, dans la petite salle adjacente à la sacristie.

#### Réunion du comité de liturgie

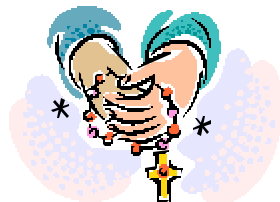
Veuillez noter que la prochaine rencontre du comité de liturgie aura lieu le mercredi 16 janvier, à 19 h, au Centre diocésain.



### Communauté Le Plateau

---

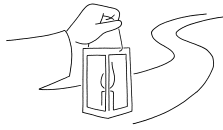
145 Boul. de l'Atmosphère, Gatineau



La sainteté n'est pas un luxe réservé à quelques-uns, c'est un don simple offert à vous comme à moi.

Quand nous n'avons rien à offrir à Jésus, nous pouvons lui offrir notre incapacité.

Mère Térèsa



## Intentions de messes

<b>DIMANCHE 13 janvier Baptême du Seigneur</b>	
SR 9h30	✦ La Sainte Vierge-Rodolphe Richer ✦ Rachel Allard Vincent-Parents et amis ✦ Gabrielle Poitras Pelletier-Parents et amis
NDG 11h00	✦ René Charrette-Céline, Constance et Claude ✦ Fernand Charlebois -Rita Patry ✦ Messe pour les paroissiens -le pasteur
SPC 11h00	✦ Estelle Desmarais -Parents et amis ✦ Jacqueline Archambault-Suzanne Archambault ✦ Gustave Biron-Louise et José Pacheco
PLATEAU 16h00	✦ Lise Gauthier-Les employés d'Hydro-Québec
<b>LUNDI 14 janvier</b>	
NDG 16h00	✦ Claude Gougeon-son épouse, Gisèle ✦ Maurice Drouin-Thérèse Thivierge ✦ Arthur Lanoue-Denyse Pharand
SPC 19h00	✦ Les Âmes du Purgatoire- Denise Poitras
<b>MARDI 15 janvier</b>	
SPC 19h00	✦ Yvon Ouellet-André et Huguette ✦ Thérèse Régimbald-Parents et amis ✦ Roland Gosselin-Parents et amis
<b>MERCREDI 16 janvier</b>	
SR 08h00	✦ Ginette Papineau Chamberland-Parents et amis ✦ Gérard Sabourin-Gemma et Annick Thibault ✦ Mme Blanche Binet-sa fille Gertrude Binet
<b>JEUDI 17 janvier</b>	
NDG 19h00	✦ Léo Rossignol-Anne Rossignol (9e ann.)
<b>SAMEDI 19 janvier</b>	
NDG 09h00	✦ Catherine Rousseau-Donald Monty
<b>DIMANCHE 20 janvier Semaine de prière pour l'Unité des chrétiens.</b>	
SR 9h30	✦ Marcel Cormier-Chantale Doyle ✦ M.Mme Joseph Blanche Binet-leur fille Gertrude Binet ✦ Rémi Savaria-sa fille Karine (1er ann.)
NDG 11h00	✦ Parents défunts -Rita Patry ✦ Arthur Girouard-Lucille Girouard ✦ Messe pour les paroissiens -le pasteur
SPC 11h00	✦ Hélène Tréau de Coeli-Parents et amis ✦ Gustave Biron-Claudette Biron, son épouse ✦ Léo Paul Larose-Lyse et Léon Nadon
PLATEAU 16h00	✦ Denyse Juneau De Serres -Guy De Serres

**Merci pour vos offrandes**



Quête régulière du 16 au 30 décembre

16749.11\$

Dîme du 16 au 30 décembre

3734.10\$

**Bulletin Notre-Dame de l'Eau Vive**

Volume 1, numéro 1